

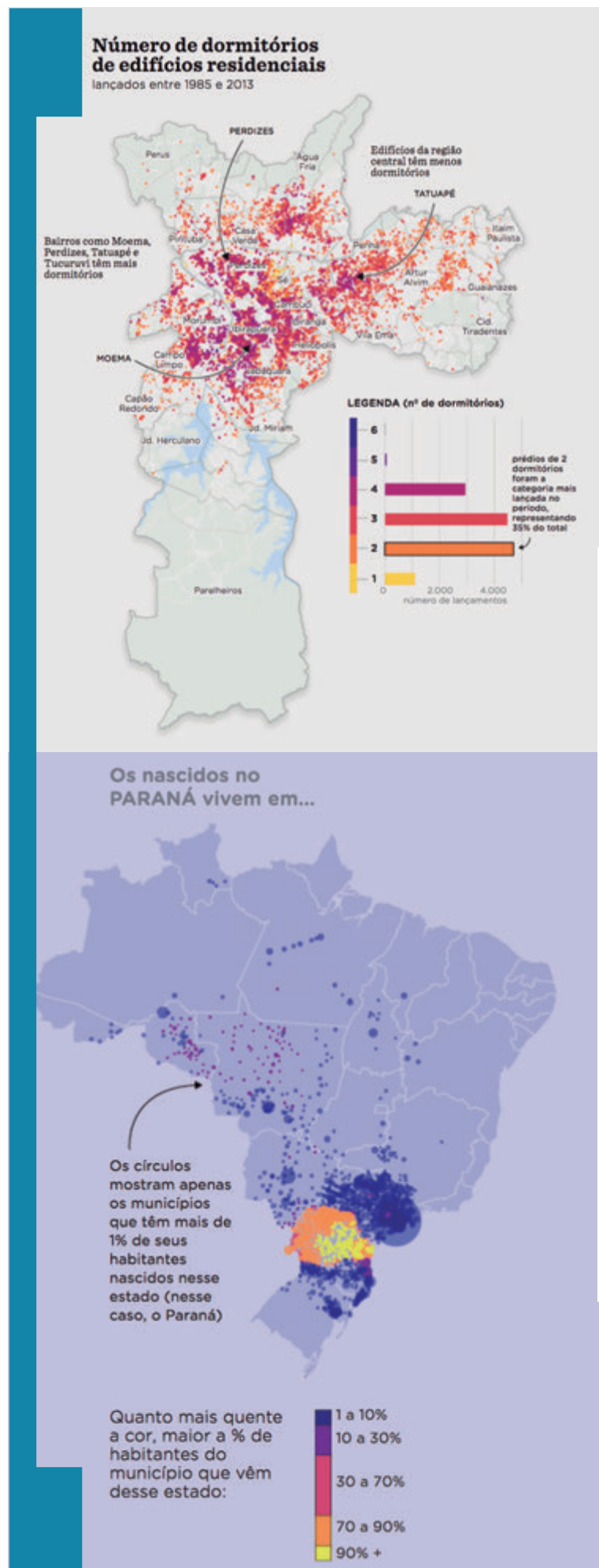
A produção cartográfica do Jornal Nexo

Palestrante: *Gabriel Zanlorenssi* | Cientista de dados do Jornal Nexo |

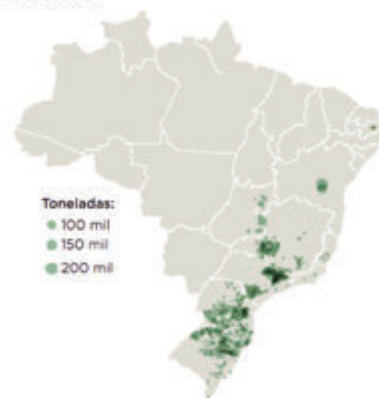
16 de abril | 18h

Anfiteatro da Geografia

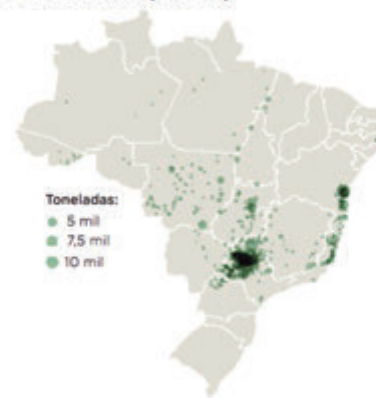
FFLCH – USP



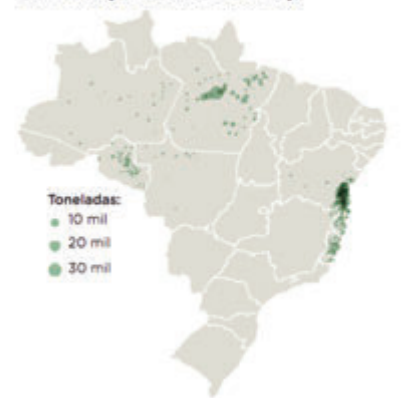
Batata



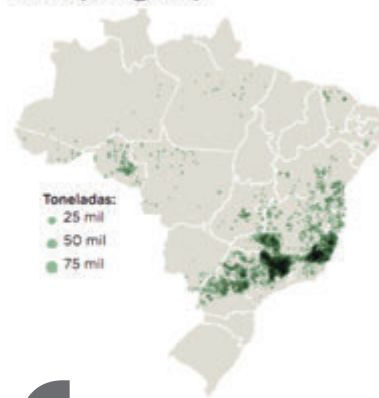
Borracha (látex)



Cacau (em amêndoa)



Café (em grão)



Cana-de-açúcar



Castanha de caju



Promoção:

Programa de Pós-Graduação em Geografia Humana;

LECH – Laboratório de Estudos de Cartografia Histórica;

Laboratório de Cartografia e Geoprocessamento André Libault;

LASERE – Laboratório de Aerofotogeografia e Sensoriamento Remoto



Universidade de São Paulo
Faculdade de Filosofia
Letras e Ciências Humanas
Departamento de Geografia
Programa de Pós Graduação em Geografia Humana

